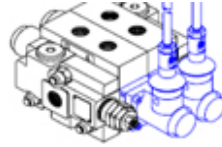




МАГАЗИН ГИДРАВЛИКИ

Поставка гидравлических комплектующих



fluiconnecto
— manuli —

ГИДРОЦИЛИНДРЫ СЕРИИ ВРР

Гидроцилиндры серии ВРР (FLUICONNECTO, Италия) изготавливаются с двумя проушинами. Широко применяются в гидравлических системах коммунальной и строительной техники.

Уплотнения: NBR

Шток: 20MnV6

Гильза: St 52

Подводы: BSP (трубная цилиндрическая резьба) с металлическими заглушками

Стандарт: ISO 8135

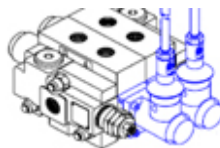
Рабочее давление: 240 бар

Тестовое давление: 260 бар

Рабочая температура: -20°C...+80°C

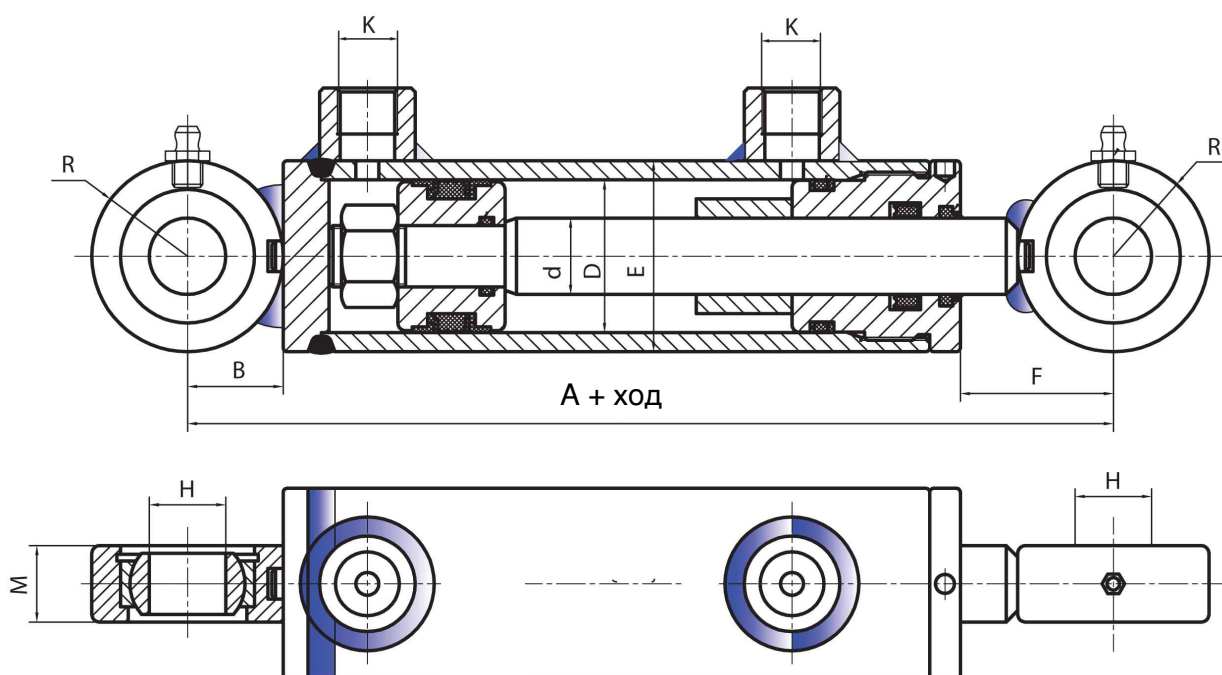
Проушины с шарико-сферическими подшипниками и пресс-масленками





ГИДРОЦИЛИНДРЫ СЕРИИ ВРР

ГАБАРИТНО-ПРИСОЕДИНИТЕЛЬНЫЕ РАЗМЕРЫ



| D | d | A | B | E | F | H | K (BSP) | M | R | Толкающее и тянущее усилие при 175 бар, кН | |
|----|----|-----|----|----|----|----|---------|----|----|--|----|
| 40 | 20 | 192 | 25 | 50 | 40 | 20 | 3/8" | 20 | 25 | 17 | 22 |
| 40 | 25 | 192 | 25 | 50 | 40 | 20 | 3/8" | 20 | 25 | 13 | 22 |
| 50 | 30 | 205 | 30 | 60 | 45 | 25 | 3/8" | 24 | 30 | 22 | 34 |
| 63 | 40 | 230 | 35 | 73 | 50 | 30 | 3/8" | 30 | 35 | 33 | 55 |
| 70 | 40 | 235 | 40 | 80 | 55 | 35 | 1/2" | 30 | 40 | 45 | 67 |
| 80 | 50 | 250 | 45 | 90 | 60 | 40 | 1/2" | 30 | 45 | 54 | 88 |